

# APRENDE MÚSICA CON ABLETON

## 1. SONIDOS:

Bombo o “KICK” – Caja o “SNARE” – Palmadas o “CLAP” – Charles cerrado o “CLOSED HAT” – Charles abierto u “OPEN HAT”.

## 2. DIFERENCIA ENTRE TIEMPO (BEAT) Y TEMPO

### A) TIEMPO

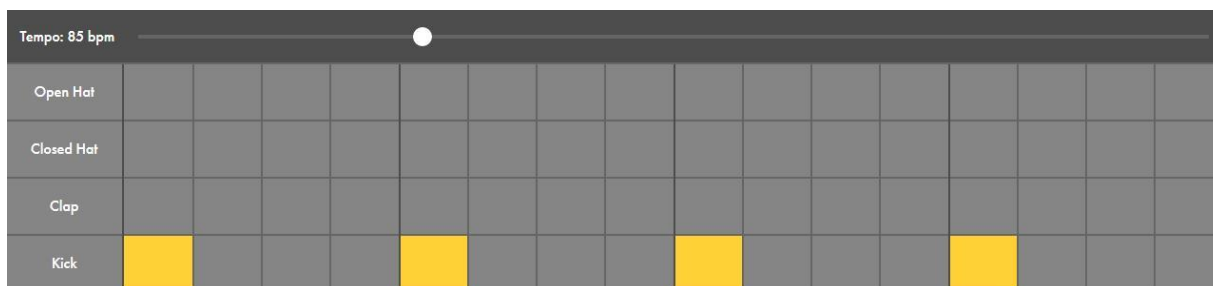
En inglés, “**beat**” puede significar dos cosas:

- Un patrón rítmico determinado.
- Un pulso que se repite de forma regular y constituye la base de ese patrón. Es ese pulso que marcamos con el pie cuando seguimos el compás de una determinada música.

En español, la segunda definición de “beat” se denomina “**tiempo**” o “**pulso**”.

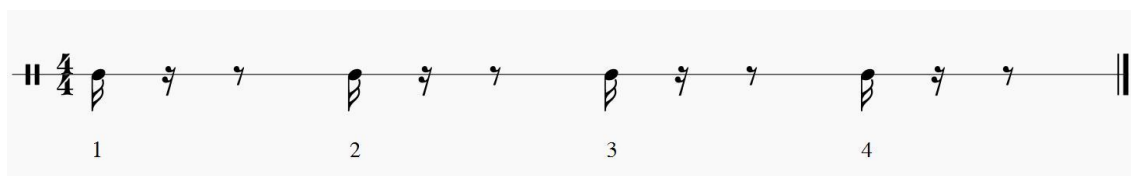
### B) TEMPO

El tempo es el número de *beats* (o tiempos, o pulsos) por minuto (**BPM**). Si una partitura va a 120 BPM, queremos decir que su velocidad es de 120 *beats* (o pulsos) por minuto. O, como en el siguiente gráfico, a 85 BPM:



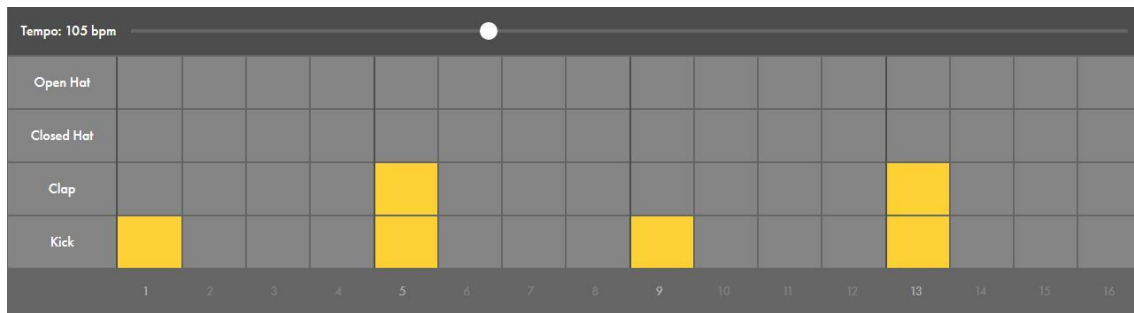
En el ejemplo, el bombo se sitúa en las posiciones 1, 5, 9 y 13 de la rejilla, marcando un pulso constante.

Traducido a una partitura, el ejemplo de arriba se escribiría así:



Como ves, el bombo ocupa el valor de una **semicorchea** al principio de cada tiempo del compás.

### 3. CONTRATIEMPOS



Mucha música que conocemos utiliza este patrón rítmico. Fíjate que he añadido una palmada en las casillas 5 y 13, que equivales al segundo y cuarto tiempo del compás. **Como el segundo y cuarto tiempo son, en principio, más débiles, que el primero y el tercero, se les llama contratiempos** (o “backbeats”). Así se vería en partitura:

Caja clara

Bombo

1 2 3 4

Con tanto silencio de corchea, uno puede llegar a marearse. Así que podemos simplificarlo, así:

Caja clara

Bombo

1 2 3 4