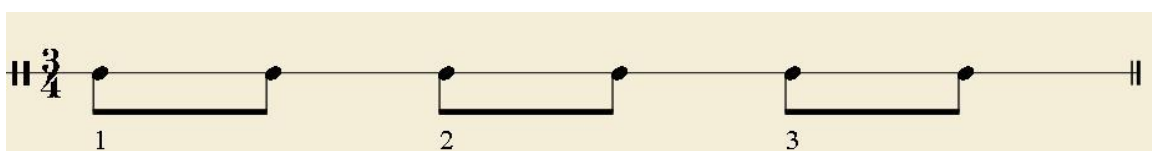
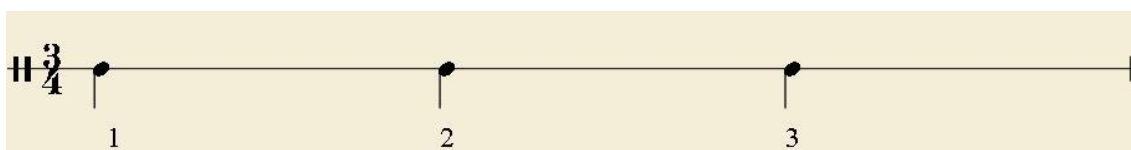


UNIDAD 6. Pareja de corcheas en 3/4. Grados 7 al 4.



1. Ejercicios previos

La siguiente tarea está pensada para la práctica de las corcheas ([subdivisión binaria](#)) en el compás de $\frac{3}{4}$ (compás ternario). En primer lugar, numeramos las partes del compás del 1 al 3, de tal forma que en cada parte podremos colocar una negra o un par de corcheas:

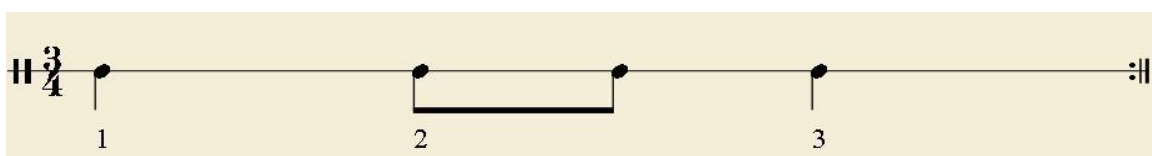


En la primera actividad deberás realizar con la voz (mientras marcas el compás) el ritmo correspondiente a colocar el par de corcheas en la posición numérica indicada, mientras mantienes las negras en las restantes partes

Para la clave **1**, harías:



Para la clave **2**:



Prueba a realizar las claves **1, 2, 3, 1-2, 2-3 y 1-3**

2. Ritmo.

Puedes incrementar la dificultad de los ejercicios nombrando las notas con respecto a una escala ascendente o descendente:

1

2

3

Este ejercicio incluye dos **hemiolias**, es decir, dos estructuras rítmicas binarias escritas en un compás ternario. Comprueba que hay una cierta dificultad en realizar este ejercicio mientras marcas el compás de $\frac{3}{4}$.

4

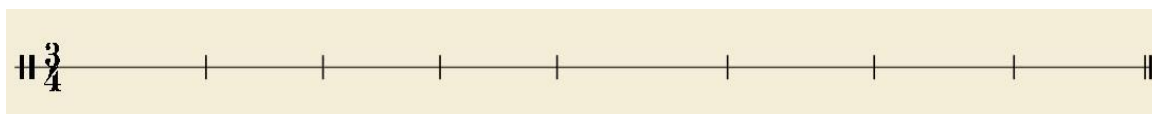
5

6

Elabora tus propios ejercicios de 8 compases. Debes utilizar, al menos una vez, todos los elementos que aparecen en los ejercicios anteriores:



7

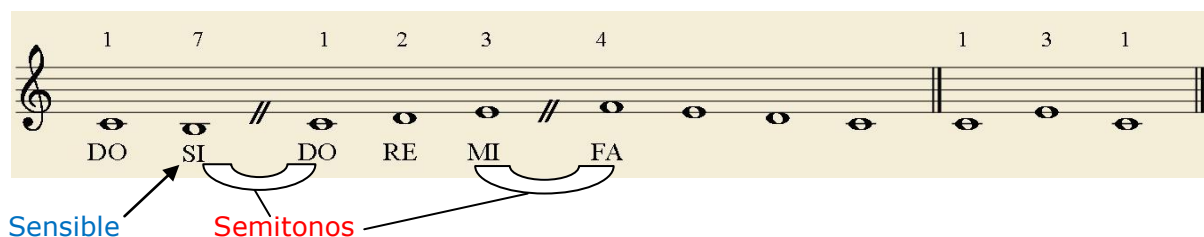


8



3. Grados del 7 (inferior) al 4.

En este fragmento de la escala aparecen los dos **semitonos** propios de la **escala mayor**: el que hay entre los grados 3 y 4 y el que se produce entre los grados 7 y 1. A este séptimo grado a distancia de semitono se le llama **sensible**.



4. Series de grados.

1^a	1	7-	1	2	3	1
2^a	1	3	2	1	7-	1
3^a	1	2	1	7-	1	3
4^a	1	7-	1	2	3	4
5^a	1	7-	1	3	2	1
6^a	1	3	1	7-	1	2
7^a	1	3	4	3	1	7-
8^a	1	2	1	3	1	7-
9^a	3	2	1	7-	1	2
10^a	3	4	3	2	1	7-
11^a	3	4	3	1	7-	1

5. Estructuras básicas.

1 2 3 4 5 6 7 8
9 10 11 12 13 14 15 16

6. Melodía cambiante.

1

mf *p*

Tenuto: La nota debe mantener la intensidad durante toda su duración.

2

Picado: la duración de la nota se acorta ligeramente.

7. Parejas de semicorcheas y corcheas a contratiempo.

1

Parejas de corcheas

2

La segunda corchea subdividida

3

La primera corchea subdividida

4

5

6

7

8

9

10



11



12



13



14

