

UNIDAD 2. Negras y Blancas. Grados 1, 2 y 3.



1. La Clave de Sol y la Clave de Fa

Ya vimos en la primera unidad qué era y para qué servía la Clave de Sol. Debemos saber que no es la única que existe. También tenemos la Clave de Fa, que es como una "F" situada en la cuarta línea del pentagrama. Esa cuarta línea es la nota "fa". A partir de ahí, podemos deducir el resto de notas:

The image shows two musical staves. The top staff is in the treble clef (Clave de Sol) and shows three notes: SOL on the first line, LA on the second line, and SI on the second space. The bottom staff is in the bass clef (Clave de Fa) and shows three notes: FA on the fourth line, SOL on the third space, and LA on the second space.

La Clave de Sol se utiliza para escribir la música de los instrumentos agudos ([flauta](#), [violín](#), [clarinete](#)...), mientras que la Clave de Fa se utiliza para escribir la música de los instrumentos graves ([violonchelo](#), [contrabajo](#), [fagot](#)...).

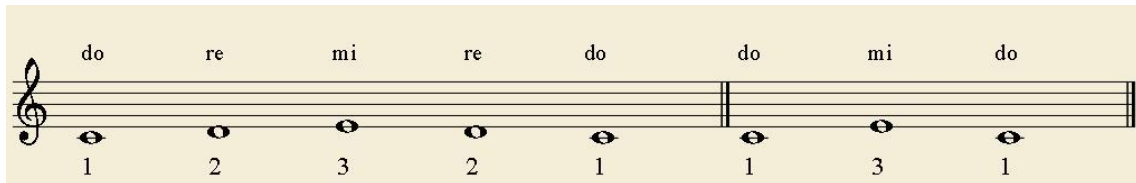
Algunos instrumentos, como el piano, utilizan las dos claves. El Do central (el que está en la mitad del teclado del piano) ocupa la línea adicional inferior en Clave de Sol y la línea adicional superior en Clave de Fa:

The image shows a piano score with two staves. The top staff is in the treble clef and the bottom staff is in the bass clef. The notes are labeled as DO RE MI FA SOL LA SI DO. A blue eye icon is placed on the middle C note (DO) in the treble clef, which is on the first space. The bass clef notes are on the lines and spaces below the middle C.

5. Los grados 1, 2 y 3



Vamos a trabajar los tres primeros grados de la escala de Do. La distancia que hay de una nota a otra se llama **intervalo**. Por ejemplo, entre Do (1) y Mi (3) hay un intervalo de **tercera**.



Como estamos utilizando la escala de Do Mayor, los tres primeros grados corresponden a DO, RE Y MI.

DO RE MI

1 2 3

Pero ten en cuenta que es posible empezar una escala desde cualquier otra nota. Por ejemplo, Fa:

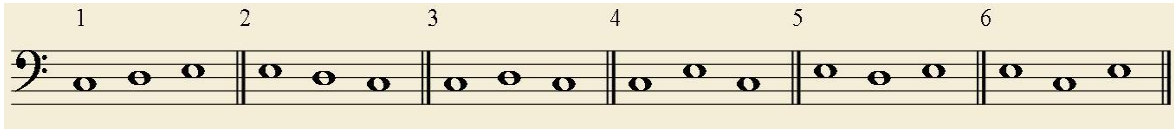
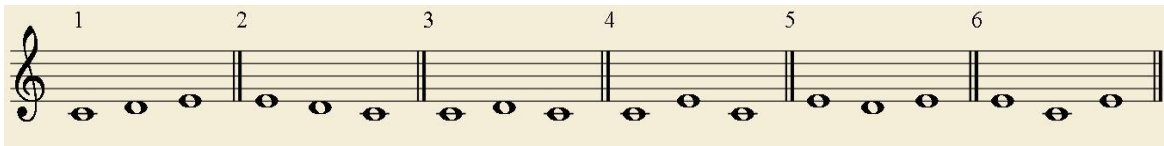
FA SOL LA

1 2 3

Practica las siguientes series de grados:

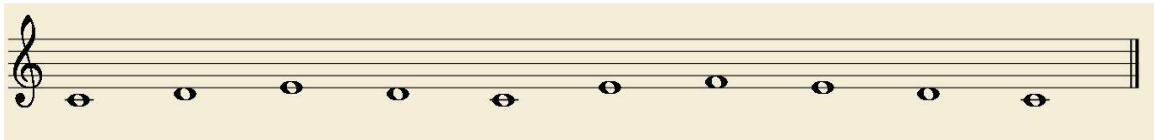
1^a	1	2	3	1	2	3
2^a	1	2	3	3	2	1
3^a	1	2	1	1	3	1
4^a	1	2	3	2	3	1
5^a	1	3	1	3	2	1
6^a	1	3	2	2	1	2
7^a	3	2	1	2	1	3
8^a	3	1	2	1	3	1

6. Estructuras básicas



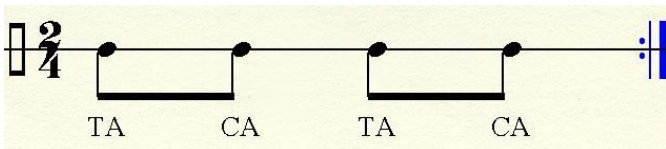
7. Melodía cambiante

Una misma melodía puede sonar muy distinta si le cambiamos el ritmo:



8. Introducción a las corcheas

Las corcheas son notas que duran la mitad que la negra. O, lo que es igual: una negra puede dividirse en dos corcheas.

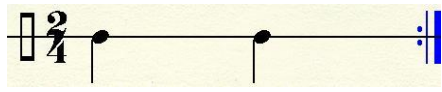


1

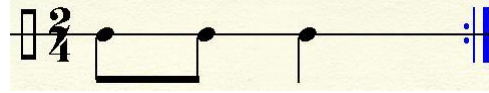
2

Ejercicios:

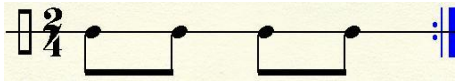
1.



4.



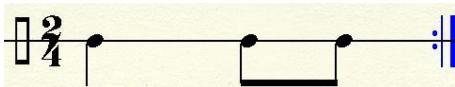
2.



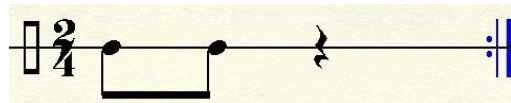
5.



3.



6.

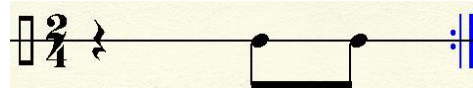


Practica con especial cuidado estos dos últimos, que comienzan con un silencio en la primera parte:

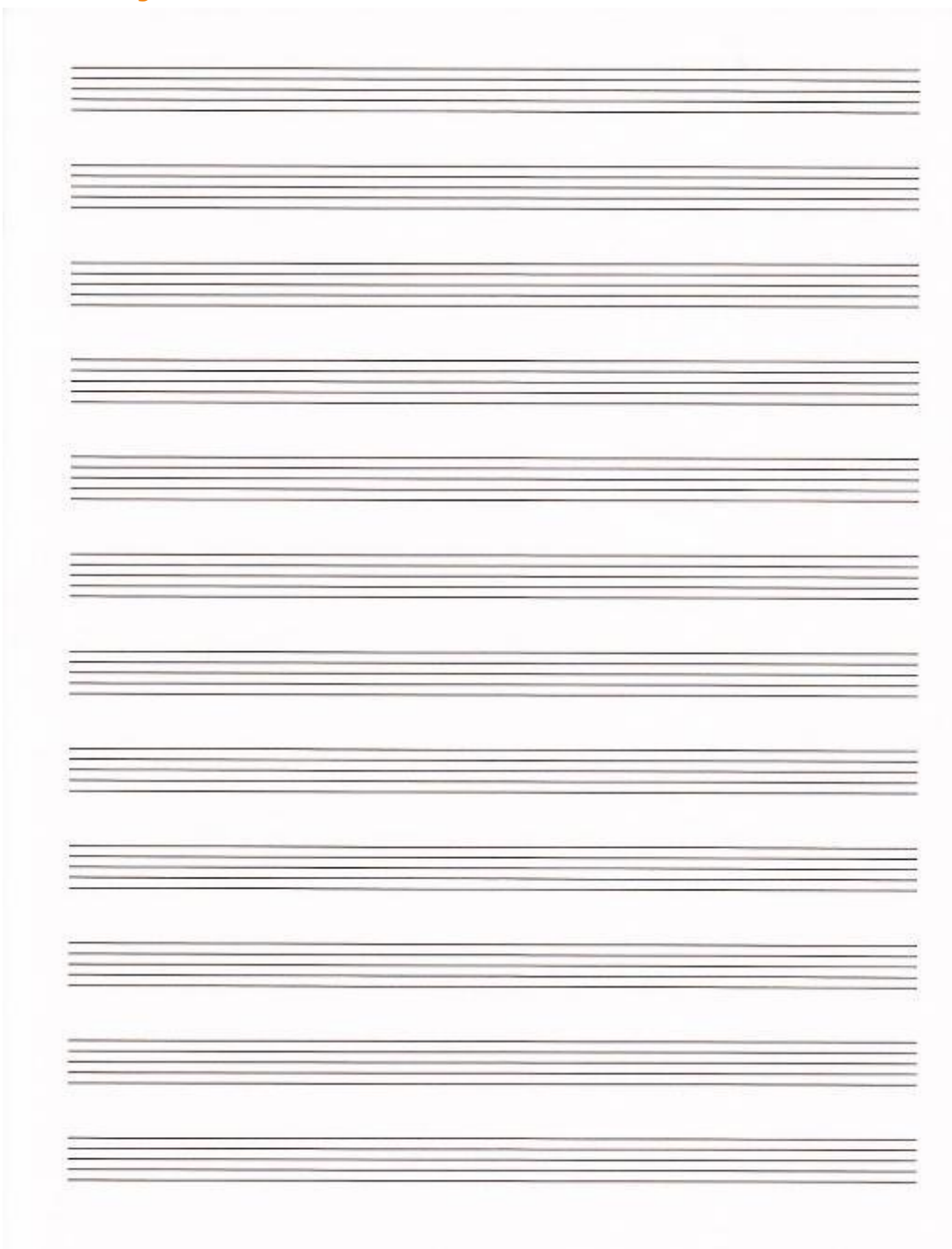
7.



8.



9. Tus ejercicios



This section contains 12 sets of blank musical staves, each consisting of five horizontal lines, arranged vertically for writing exercises.