

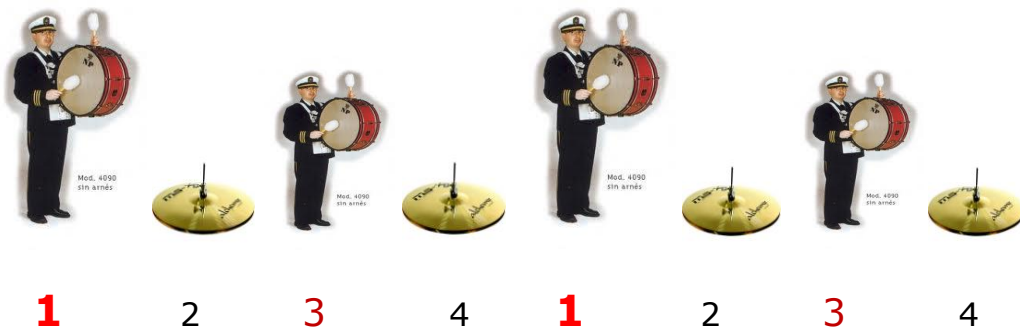
UNIDAD 4. COMPÁS DE 4/4. GRADOS 1, 2, 3, 4.



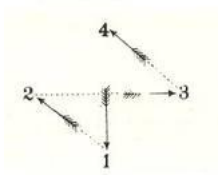
1. El compás de 4/4.

En esta unidad introducimos el compás de 4/4, el compás más utilizado en la música moderna.

Un compás de 4/4 tiene cuatro pulsos. En este compás de cuatro partes, la primera es fuerte, la segunda y la cuarta son débiles, y la tercera es un término medio: ni tan fuerte como la primera ni tan débil como la segunda y cuarta.



Los movimientos de la mano para marcar el compás son: 1, abajo. 2, izquierda. 3, derecha. 4, arriba.



2. Lectura de notas.

Los siguientes ejercicios reproducen el mismo diseño melódico. Cada ejercicio empieza con la última nota del anterior.

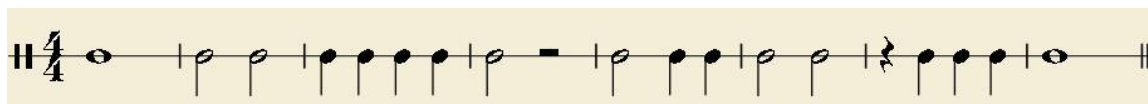
1 2 3 4

5 6 7 8

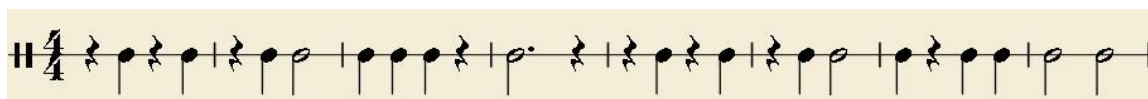
3. Ritmo

Practicamos ahora el último compás del curso, el 4/4. La nota que ocupa este compás es la redonda, cuya duración equivale a cuatro negras (o dos blancas).

1



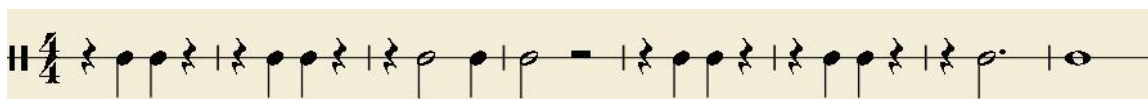
2



3

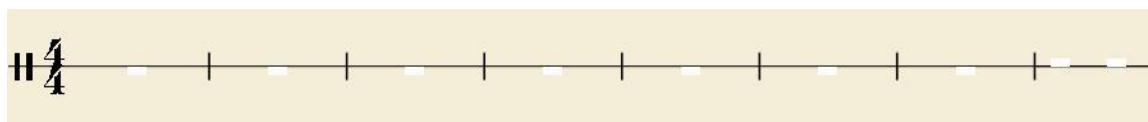


4



Crea tu propio ritmo con las figuras que ya conoces y trata de interpretarlo:

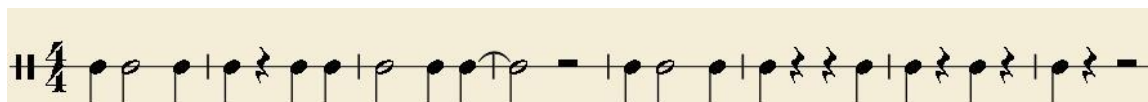
5



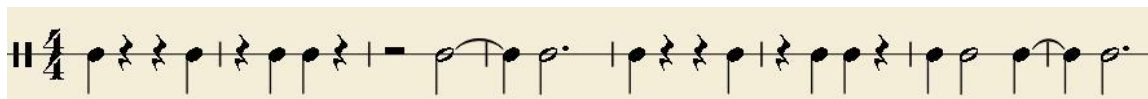
6



7



8



9

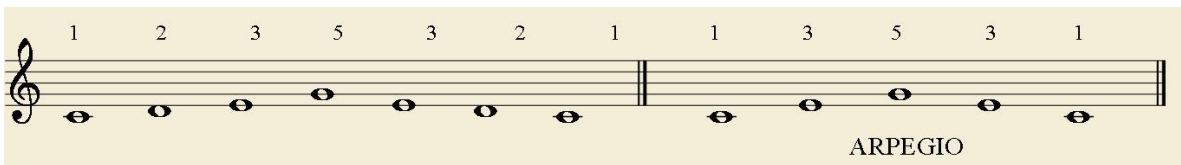


10



4. Los grados 1, 2, 3, 5.

En este bloque combinaremos las estructuras practicadas anteriormente. Eso nos permitirá mejorar la distinción **entre la sucesión de grados en escala** (por movimientos de segunda, 1-2-3) y la sucesión **de grados en arpeggio** (por movimientos de tercera, 1-3-5).



5. Series de grados

1^a	1	2	3	1	3	5
2^a	1	3	5	1	2	3
3^a	3	2	1	5	3	1
4^a	5	3	1	3	2	1
5^a	1	2	1	3	1	5
6^a	1	5	1	3	1	2
7^a	1	3	2	1	5	3
8^a	1	5	3	1	3	2
9^a	1	3	2	3	1	5
10^a	1	3	1	3	2	1
11^a	1	2	3	5	3	2

6. Estructuras básicas

1 2 3 4 5 6 7 8

9 10 11 12 13 14 15 16

7. Melodía cambiante

A

mf *p* *mf*

B

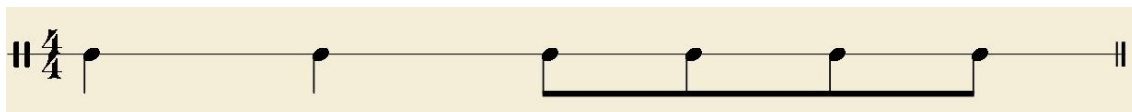
f *p* *f*

Elabora tu propio ejercicio de 8 compases:

C

8. Preparación de corcheas.

1



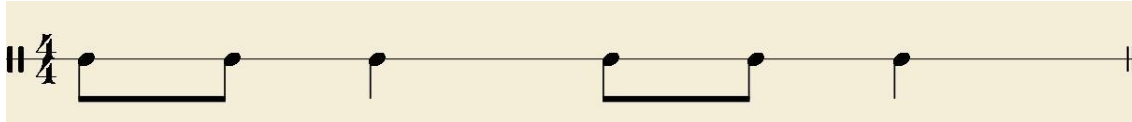
2



3



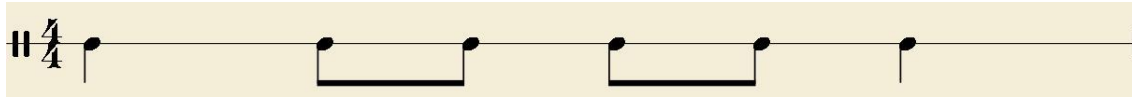
4



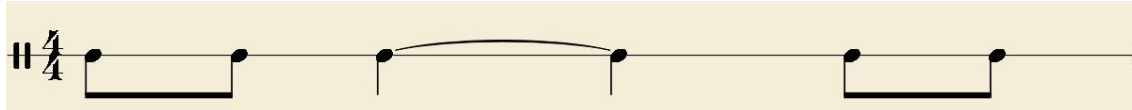
5



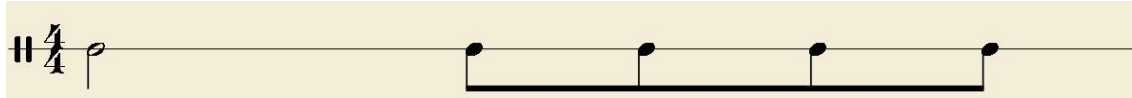
6



7



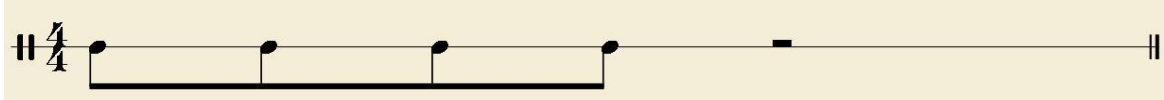
8



9



10



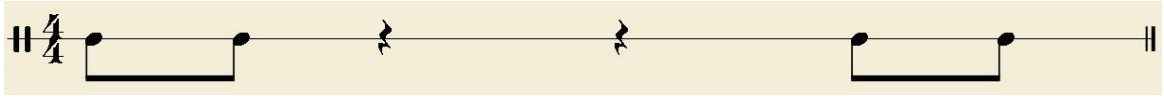
11



12



13



14



15



16

