

UNIDAD 1. Notas.

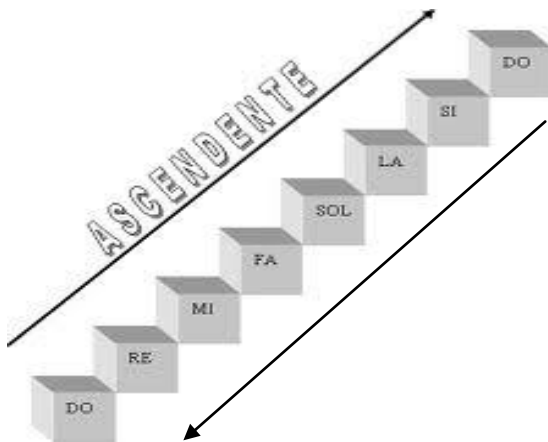
Compás de 2/4.

1. Las notas musicales

Las notas musicales que empleamos para representar los sonidos son siete:

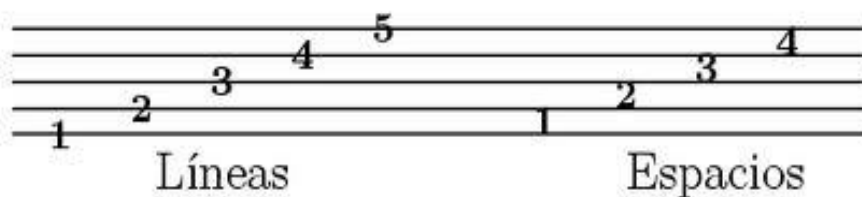
DO RE MI FA SOL LA SI DO

Estos siete sonidos forman una escala. Las escalas son cíclicas y se suceden a sí mismas una y otra vez, desde los sonidos más graves a los más agudos.



Para representar los sonidos musicales utilizamos el **pentagrama** y la **clave**. El pentagrama es, como su nombre indica, una rejilla de cinco líneas horizontales donde se colocan las notas. Los sonidos más agudos se escriben en las posiciones más altas, y los más graves se escriben en las más bajas. La clave de sol es una especie de "G" situada en la segunda línea del pentagrama, indicando que esa nota es sol. De hecho, a veces se le llama **clave de sol en segunda línea**.

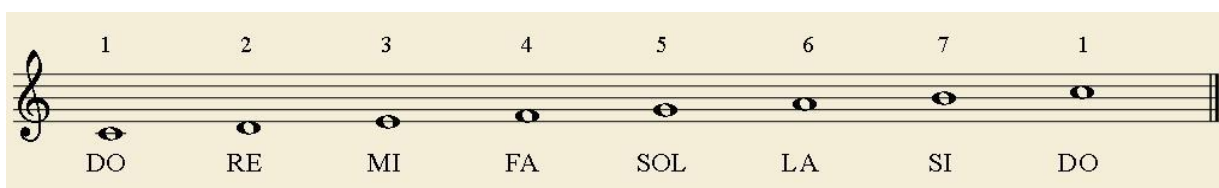
En el **pentagrama** hay cinco líneas y cuatro espacios que se numeran de abajo a arriba.



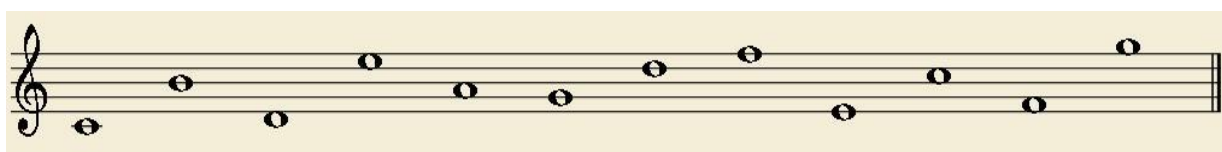
Para representar sonidos aún más graves o agudos usaremos las líneas adicionales superiores (agudos) e inferiores (graves).



Así, cada sonido de la escala musical ocupa un lugar determinado, siguiendo el orden establecido por líneas y espacios.



Haz tu primer ejercicio de lectura musical y pon el nombre correspondiente debajo de cada nota:



También puedes ir practicando con este programa. Pulsa en la imagen y sigue las instrucciones. ¡Es muy sencillo!



2. Canción nº 1: “Minha Canção”, de Chico Buarque.

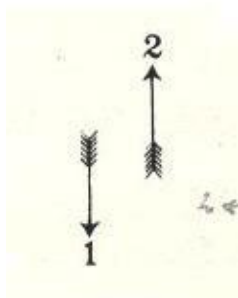
Dorme a cidade
Resta um coração
Misterioso
Faz uma ilusão
Solettra um verso
Lavra a melodia
Singelamente
Dolorosamente
Doce a música
Silenciosa
Larga o meu peito
Solta-se no espaço
Faz-se a certeza
Minha canção
Réstia de luz onde
Dorme o meu irmão.

3. El compás de 2/4

El pulso es la base del ritmo. Cuando caminas, marcas un pulso con cada paso. Si caminas deprisa, marcas un pulso rápido, y si caminas despacio marcas un pulso lento. Lo importante es que mantengas siempre el paso regular, porque la regularidad del pulso es fundamental para sentir el ritmo.

Para entenderlo, te puede ser útil visitar esta [página](#). Ese objeto tan curioso es un metrónomo, que sirve para medir la velocidad de los pulsos musicales. Para empezar, puedes seleccionar una velocidad de 60 pulsos por minuto en las casillas de la derecha. Ah, y no te olvides de darle cuerda. Como un reloj, ¿verdad?

El compás de 2/4 es la estructura que reproduce el ritmo propio del caminar. Un compás de 2/4 tiene dos pulsos, que se corresponden con los pasos que das con cada pierna. Hay que tener en cuenta una cosa: en un compás, el primer pulso siempre es más intenso y se marca abajo, con más peso, como si tocaras un bombo al bajar y un plato al subir:



1



2



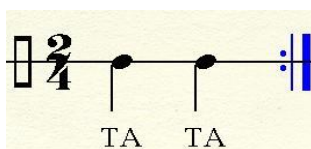
1



2

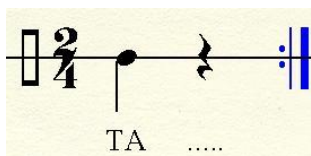
4. Figuras rítmicas

La figura que dura un pulso en un compás de 2/4 es la **negra**. Por ello, en un compás de 2/4 hay dos negras.



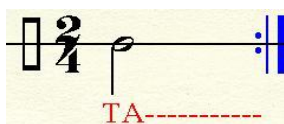
1 2

Si queremos escribir un silencio en alguna de las dos partes del compás, utilizamos el **silencio de negra**.



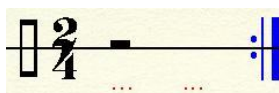
1 2

La figura que vale dos pulsos (es decir, todo el compás de 2/4) es la **blanca**.



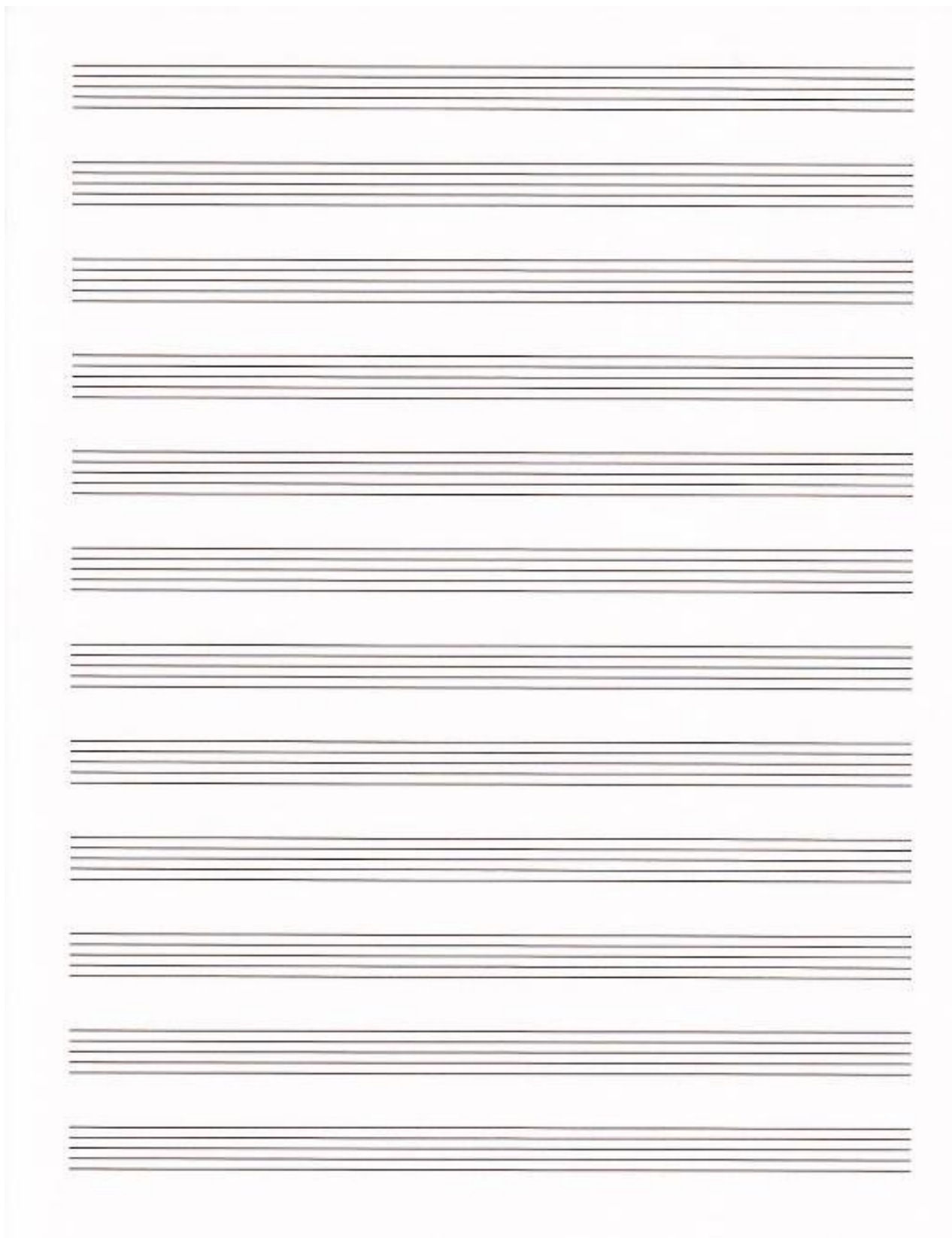
1 2

Y así es como se representa el **silencio de blanca**:



1 2

5. Tus ejercicios



This section contains 12 sets of blank musical staves, arranged vertically. Each set consists of five horizontal lines, providing a space for writing musical notation or exercises.